



Ce document a été numérisé par le CRDP
d'Alsace pour la Base Nationale des Sujets
d'Examens de l'enseignement
professionnel

SUJET

Sommaire :

dossier technique : pages DT 1/4 à DT 4/4

dossier sujet : pages S 1/3 à S 3/3

La jupe « LOLA » fait partie de la nouvelle collection printemps - été 2011. La responsable de l'atelier « COUTURE CREATION » vous demande de participer à la préparation et aux choix technologiques du modèle « jupe LOLA ».

TRAVAIL DEMANDE :

- Réaliser la transformation et le patronnage du ½ devant droit de la jupe « LOLA »
- Préparer la coupe et la fabrication en complétant le dossier technique de la jupe.

DONNEES :

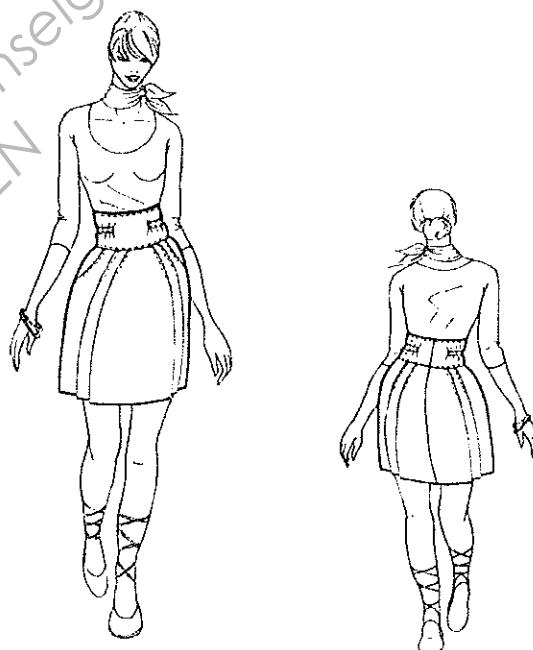
- Un dossier technique : DT 1/4, DT 2/4 et DT 3/4
- Le patron de la jupe de base T 38 : DT 4/4
- 1 feuille de papier de coupe format A0
- 2 feuilles de papier calque format A4 ou 1 feuille A3

COMPETENCES EVALUEES :

- Lire, analyser, classer et sélectionner les documents
- Participer à la construction d'un modèle
- Proposer un choix technologique et esthétique

CRITERES d'ÉVALUATION :

- Qualité et précision des tracés
- Pertinence des réponses



Documents à rendre dans l'enveloppe avec l'étiquette d'anonymat collée dessus :

- Les éléments du devant de la jupe LOLA
- Pages S 2/3 et S 3/3

Session 2011

Sujet n° 11C2204

CAP COUTURE FLOU

EP1 Mise au point d'un modèle, préparation d'une fabrication
Partie B – Elaboration, technologie et préparation d'une fabrication

Durée : 4 heures

Coefficient : 6 pour EP1

Page S 1/3




Compléter l'extrait du dossier technique de la jupe LOLA :

La jupe « LOLA » est réalisée en toile de 100% lin de couleur, avec un grade de qualité « boutique luxe ».

1- Quelle est l'origine du lin:

2- Choisir le réglage du fer à repasser :

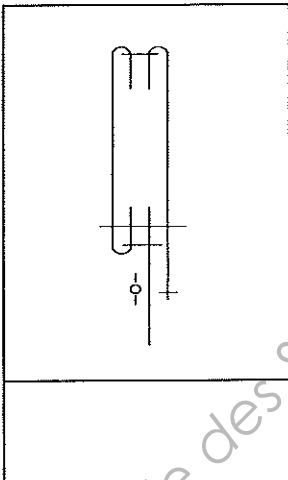
- cocher la case correspondante

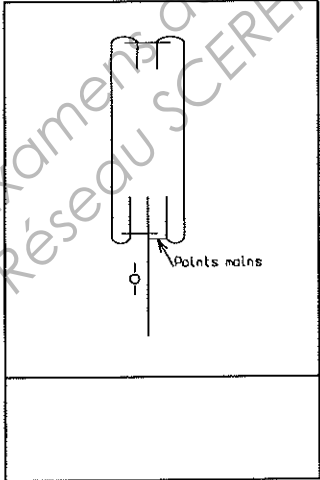
3- Choisir une solution technologique pour la finition de l'empècement de la jupe « LOLA »

- cocher la case correspondante

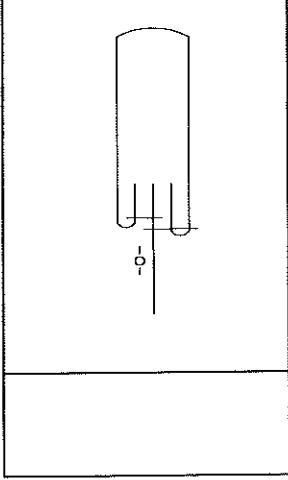
N°1



N°2



N°3

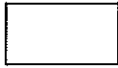


4- Repérer les différents éléments de la solution choisie en suivant l'extrait de la nomenclature ci-dessous :

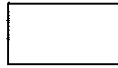
3	1	Dessous empècement devant	Toile de lin
2	1	Empècement devant	
1	1	Devant	
Rp	Nb	Désignation	Matière

5- Les matériels suivants, piqueuse plate et surjeteuse, sont utilisés pour le montage de la jupe « LOLA ».

Indiquez le symbole du point dans la case correspondant à chaque machine.



Piqueuse plate



Surjeteuse

6- On vous demande de calculer le prix de revient de la jupe « LOLA ».
Compléter le tableau ci-dessous

JUPE « LOLA » T.38			
Désignation	Quantité	Prix Unitaire TTC	Prix total TTC
Lin	1,20	8,35 €	
Fermeture invisible	1	1.50 €	
Fils	4 bobines	1,20 €	
Boutons	1	1,10 €	
		Prix Total	